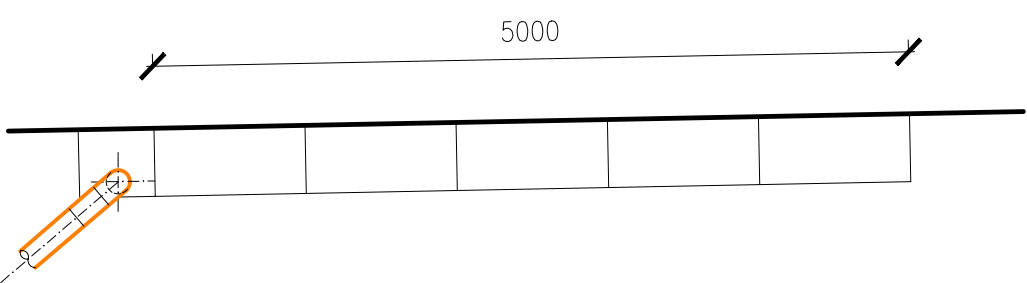
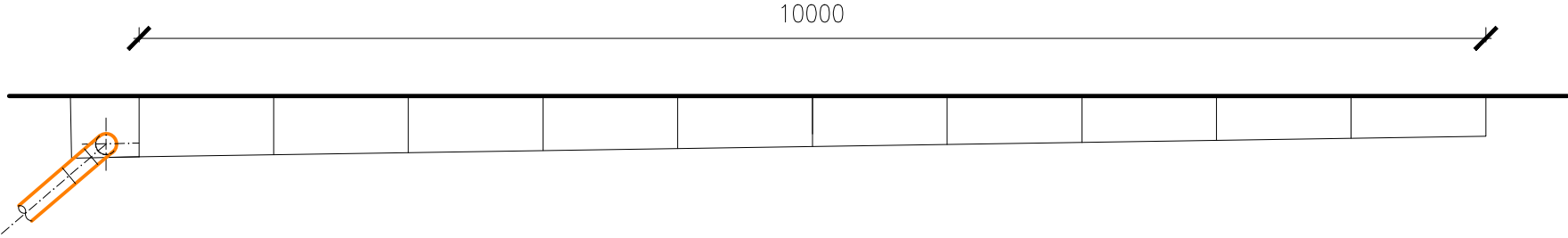


LINIOVÝ ŽLAB DR1



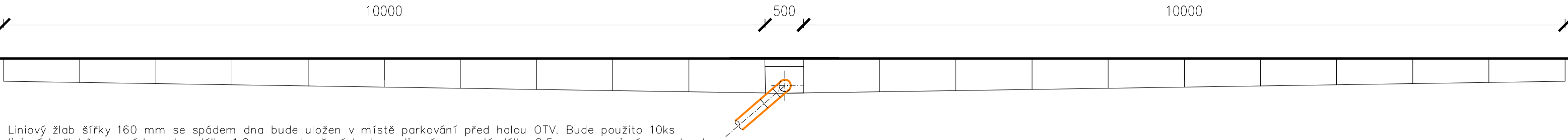
Liniový žlab šířky 160 mm bude uložen ve spádu s terénem v místě ukončení najezdu do haly OTV. Bude použito 5ks liniových žlabů bez spádu dna délky 1,0 m a zakončení bude realizováno vpustí délky 0,5 m s napojením na troubu DN150 a svedeno do dešťové stoky DS1 pomocí dvou kolen KGB 150/45°.

LINIOVÝ ŽLAB DR2



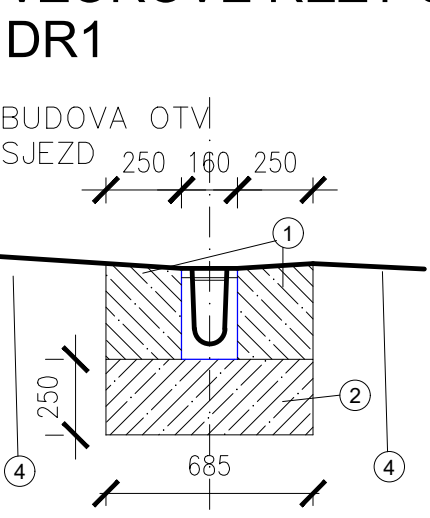
Liniový žlab šířky 160 mm se spádem dna bude uložen v místě parkování před halou OTV. Bude použito 10ks liniových žlabů se spádem dna délky 1,0 m a zakončení bude realizováno vpustí délky 0,5 m s napojením na troubu DN150 a svedeno do dešťové stoky DS3 pomocí dvou kolen KGB 150/45°.

LINIOVÝ ŽLAB DR3

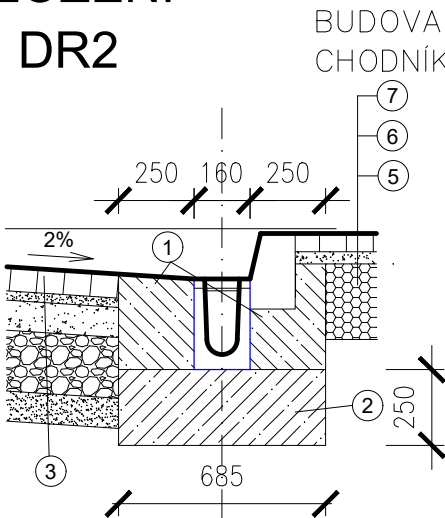


Liniový žlab šířky 160 mm se spádem dna bude uložen v místě parkování před halou OTV. Bude použito 10ks liniových žlabů se spádem dna délky 1,0 m a zakončení bude realizováno vpustí délky 0,5 m s napojením na troubu DN150 a a svedeno do dešťové stoky DS1 pomocí dvou kolen KGB 150/45°.

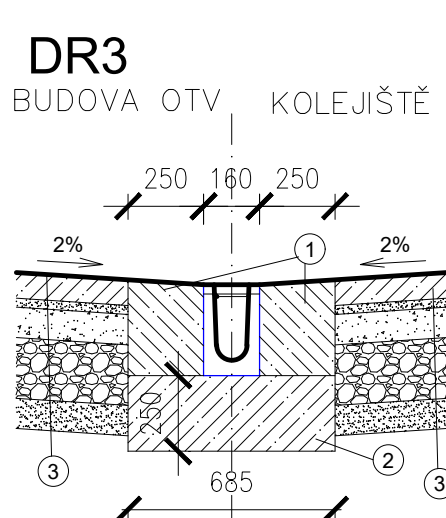
VZOROVÉ ŘEZY ULOŽENÍ DR1



DR2



DR3



- ① POJEZDOVÝ BETON C30/37 XF4

② ZÁKLADOVÝ BETON C30/37 XF1


③ ZÁMKOVÁ DLAŽBA KONSTRUKCE PRO POJEZDOVÉ PLOCHY PRO VOZIDLA DO 3,5t
ZÁMKOVÁ DLAŽBA - 80 mm
KLADECÍ VRSTVA, KAMENIVO 4-8 mm, - 30 mm
DRCENÉ KAMENIVO 8-16, tl. 100 mm
DRCENÉ KAMENIVO 16-32, tl. 200 mm
ŠTĚRKOPÍSEK 0-8 mm - tl. 100 mm
PLÁŇ HUTNIT NA Edef,2 = 45 MPa
- ④ PŮVODNÍ SKLADBA TERÉNU

⑤ PODKLADNÍ VRSTVA, kamenná drť 11–22, 16–32, 0–32 mm (případně směs)
POD PODKLADNÍ VRSTVOU HUTNIT NA Edef,2 = 45 MPa

⑥ KLADECÍ VRSTVA 40 mm, KAMENNÁ DRŤ fr. 4-8

⑦ ZÁMKOVÁ DLAŽBA

Použité linové žlaby budou třídy zatížení F 900 s litinovými rošty. Vzorový řez uložení bude dodržen, případně bude ralizováno opatření výrobce žlabu, tak aby bylo splněno opatření navržená ve vzorovém řezu tohoto výkresu.

KRESLIL/PROJEKTOVAL	ODPOVĚDNÝ PROJEKTANT	<div><p>Aqua Engineering, s.r.o. Družstevní 862, 665 01 Rosice u Bma IČO: 29361117</p></div>	
Ing. Robert Šafář, Ph.D.	Ing. Robert Šafář, Ph.D.		
–	Č.A. 1005541		
Kraj: Jihomoravský	k.ú. Břeclav	Formát	2 x A4
Stavebník: Správa železniční dopravní cesty, státní organizace		Datum	09/2020
NÁZEV	BŘECLAV, AREÁL OTV - OPRAVA DEŠŤOVÉ A SPLAŠKOVÉ KANALIZACE	Stupeň	DPS
OBJEKT	SO02 - SPLAŠKOVÁ KANALIZACE	Č. Zakázky	10/2020
		Část	stavebni
VÝKRES	LINIOVÉ ŽLABY	Měřítko	Číslo výkresu
ČÁST	D - Dokumentace stavebního nebo inženýrského objektu	-	D.1.b) 7